

LEGENDA

SIGLA	SCENARIO PSL	EFFETTI	CLASSI DI PERICOLOSITA'
Z1a	Zona caratterizzata da movimenti franosi attivi		H3
Z1b	Zona caratterizzata da movimenti quiescenti	Instabilità	
Z1c	Zona potenzialmente franosa o esposta a rischio di frana		H2 - livello di approfondimento 3°
Z2	Zone con terreni di fondazione particolarmente scadenti	Cedimenti e/o liquefazioni	H2 - livello di approfondimento 3°
Z3a	Zona di ciglio	Amplificazioni topografiche	
Z3b	Zona di cresta rocciosa e/o caozzolata		H2 - livello di approfondimento 2°
Z4a	Zona di fondovalle con presenza di depositi alluvionali e/o fluvio-glaciali granulari e/o coesivi	Amplificazioni litologiche e geometriche	
Z4b	Zona pedemontana di falda di detrito, coniole alluvionali e coniole elazio-lacustre		H2 - livello di approfondimento 2°
Z4c	Zona morenica con presenza di depositi granulari e/o coesivi		
Z4d	Zona di contatto stratigrafico e/o tettonico tra litotipi con caratteristiche fisico-meccaniche diverse	Componenti differenziali	
Z5	Zona di contatto stratigrafico e/o tettonico tra litotipi con caratteristiche fisico-meccaniche diverse		H2 - livello di approfondimento 3°

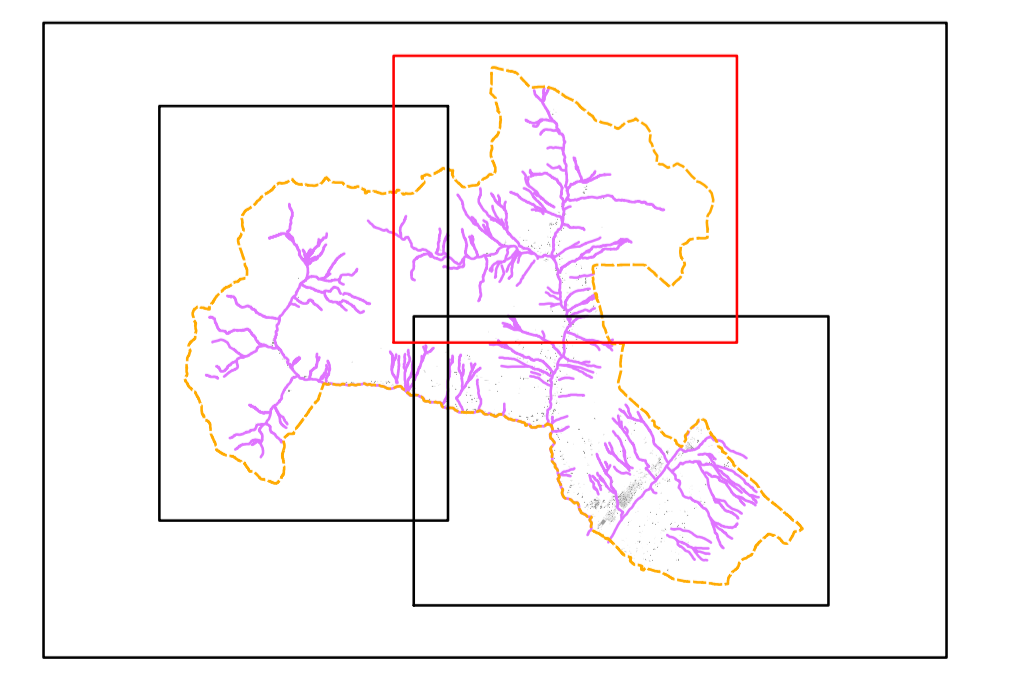


COMUNE DI GROSIO
Provincia di Sondrio



sede: Via Roma 35

Componente geologica, idrogeologica e sismica del Piano di Governo del Territorio
secondo i criteri della D.G.R. 22 dicembre 2005 - n° 8/1566



CARTA DELLA PERICOLOSITA' SISMICA LOCALE

REDAITTORE	
Dott. Geologo Francesco Glades - Via Pisani, 1 - 23037 Tirano (SO) - Tel. 347.6870274	SCALA
TAVOLA	1:10.000
PSL3	NOTE VERSIONE
VERS. DATA	NOTE VERSIONE
01 10 ottobre 2008	Prima stesura